

# Fliesen/ Abdichtung Küche

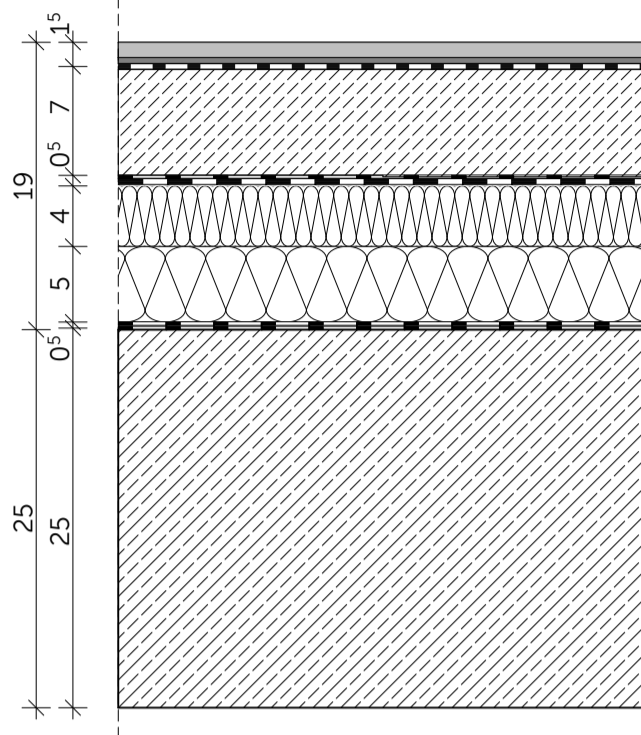
## Bodenaufbau B-F03-K

Erdgeschoss

Mensa, MZW: Küchenbereich

Nutzlasten:  $q_k=3\text{kN/m}^2$ ,  $Q_k=4\text{kN}$

Wassereinwirkungsklasse W3-I



<b>Bodenfliese</b> , Rutschhemmung siehe WP Achismaß siehe Fliesenspiegel Farbton nach Angabe ARCH	8 mm
<b>Dünnbett</b> , ggf. Ausgleichsspachtelung	5-8 mm
<b>Verbundabdichtung</b> 2-komponentige PU-Abdichtung	2 mm
<b>Estrich</b> CT-F6-S65 - bewehrt nach DIN 18560-2	65 - 70mm
<b>Schutz- und Gleitschicht</b> Polyestervlies mit unterseitiger, werkseitig aufkaschierter PE-Folie	2 mm
<b>Abdichtungsbahn Kunststoff mit Zulassung für Einsatz in Küchen als Bautenschutz</b> (Milchsäurebeständigkeit, etc.)	2 mm
<b>Trittschalldämmung</b> EPS nach DIN EN 13163 Anwendungstyp: DES nach DIN 4108-10 Zusammendrückbarkeit $\leq 3\text{mm}$ dynamische Steifigkeit $\leq 20\text{MN/m}^3$ $\lambda \leq 0,035 \text{ W/(mK)}$	40 mm
<b>Ausgleichsdämmung</b> EPS nach DIN EN 13163 Anwendungstyp: DEO nach DIN 4108-10 $\lambda \leq 0,035 \text{ W/(mK)}$	50 mm
<b>Trennlage PE-Folie 2-lagig</b> kreuzweise verlegt	0,4 mm
<b>Stahlbeton</b> nach Angabe Statik	$\geq 250 \text{ mm}$